



# THE RISE

OSAKA KITASHINCHI



一步先に進んだ快適を  
贅沢と共に

For comfort a step ahead of the rest  
with a luxurious stay awaits.

JR大阪駅より徒歩 10分

JR北新地駅より徒歩 5分

京阪・地下鉄御堂筋線 淀屋橋駅より徒歩 6分

ライズホテル大阪北新地

# 最高の大阪体験を

ライズホテルは

大阪の中心地である、北新地に誕生いたしました。

大阪へビジネスで訪れるお客様、観光にいらっしゃるお客様に  
リミテッドサービスホテルの枠を超えた、

快適な時間と上質な空間を提供いたします。

お客様に素晴らしい驚きと、最高の大阪体験を。

ロビー

## ／ GUEST ROOMS ／



airweave



マットレス・枕・掛け布団すべて

全客室にエアウィーヴを導入し、快適な睡眠をお約束いたします。

### セミダブル

コンパクトなお部屋に必要なものが  
納まった、2名利用のお部屋です。



□広さ / 11.3㎡ □定員 / 2名  
□ベッドサイズ / 1200×1950mm □客室数 / 50室

### ダブル

ダブルベッドが1台の、  
2名でご利用いただけるお部屋です。



□広さ / 13.3㎡ □定員 / 2名  
□ベッドサイズ / 1500×1950mm □客室数 / 71室

### 和ダブル

畳のようなジャパニーズモダンテイストの  
お部屋です。靴を脱いでおくつろぎください。



□広さ / 13.2㎡ □定員 / 2名  
□ベッドサイズ / 1500×1950mm □客室数 / 48室

### ツイン

シングルベッドが2台のお部屋です。



□広さ / 13.3㎡ □定員 / 2名  
□ベッドサイズ / 1000×1950mm □客室数 / 22室

### スーパーリアツイン (2ベッド)

シングルベッド1台とダブルベッド1台の  
最大3名ご宿泊いただけるお部屋です。



□広さ / 15.5㎡ □定員 / 3名 □客室数 / 25室  
□ベッドサイズ / 1000×1950mm, 1500×1950mm

### コネクティング ルーム

廊下に出ることなくお部屋を行き来できる、  
ご家族やグループにオススメのお部屋です。



□客室数 / 49室接続可能 □定員 / 5名

### デラックスツイン

ゆったりとした空間。  
バス・トイレはセパレート。



□広さ / 27.0㎡ □定員 / 2名(ソファベッド追加可能) □客室数 / 2室  
□ベッドサイズ / 1350×1950mm, ソファベッド(900×1950mm)

### デラックス ハリウッドツイン

広めのお部屋にベッドが2台並んで入った、  
ハリウッドタイプのお部屋です。



□広さ / 27.0㎡ □定員 / 2~3名(ソファベッド追加可能) □客室数 / 1室  
□ベッドサイズ / 1350×1950mm, ソファベッド(900×1950mm)

### スイート

ワンランク上の家具やアメニティ。  
広々としたお部屋で非日常が味わえます。



□広さ / 52.3㎡ □定員 / 2名  
□ベッドサイズ / 1450×1950mm □客室数 / 1室

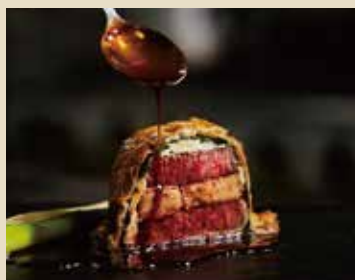
## ／ RESTAURANT ／

1F  
2F

un-treize

アントレーズ

厳選した約170種類500本のワインとともに、  
フレンチの伝統を継承した料理を  
お楽しみいただけます。



営業時間 / ランチ 11:30~14:30 ディナー 17:30~22:00  
TEL / 06-6147-7915

## ／ SHOP ／

1F

KARIN

北新地店

厳選素材と優れた技巧の作り出したケーキが紡ぐ  
優雅で贅沢な時間。



営業時間 / テイクアウト 11:30~22:00 イートイン 11:30~14:30 / 17:30~22:00  
TEL / 06-6147-9627 ※隣接のun-treizeにてご利用いただけます。

# 施設概要

社名	信和ホテルズ株式会社		
ホテル名	ライズホテル大阪北新地		
所在地	〒530-0003 大阪市北区堂島1丁目1番13号		
連絡先	tel.06-6458-5400	fax.06-6458-5402	
ホームページURL	https://the-rise.jp/		
Email(代表)	info@the-rise.jp		
建物構造	鉄骨造(一部鉄筋コンクリート造)	地上15階	地下2階
エレベーター	2基(各定員11名)		

## 【客室構成】 ■総客室数:220室 ■客室階:3~15階 ■最大受入可能人数:468名

	定員	客室数	面積	ベッドサイズ	備考	コネクティング対応
セミダブル	2名	50室	11.3㎡	120cm×195cm		
ダブル	2名	71室	13.3㎡	150cm×195cm		●
和ダブル	2名	48室	13.2㎡	150cm×195cm		●
ツイン	2名	22室	13.3㎡	100cm×195cm		
スーベリアツイン(2ベッド)	3名	25室	15.5㎡	100cm×195cm	シングルベッド×1台	●
				150cm×195cm	ダブルベッド×1台	
デラックスツイン	2名	2室	27.0㎡	135cm×195cm	正規ベッド2台	●
				SB90cm×195cm	バス・トイレ セパレート	
デラックスハリウッド	2~3名	1室	27.0㎡	135cm×195cm	正規ベッド2台+ソファベッド追加可能	●
				SB90cm×195cm	バス・トイレ セパレート	
スイート	2名	1室	52.3㎡	145cm×195cm	バス・トイレ セパレート	
コネクティングパターン	ダブル×ダブル(11室)・和ダブル×和ダブル(12室)・スーベリアツイン×ダブル(23室)・デラックスツイン×スーベリアツイン(1室)・デラックスツイン×ダブル(1室)・デラックスハリウッドツイン×スーベリアツイン(1室)					

## 【客室設備】

ルームキー	非接触カードキー 各部屋1枚	マスターキー	貸出2枚可能	テレビ	YouTube視聴可能、ミラーリング可能(Androidに限る)	
浴室・洗面所	各部屋に設置(大浴場はございません)					
トイレ	全室洗浄機付				冷蔵庫	庫内:空
アメニティ	バスタオル・フェイスタオル・バスマット・ボディタオル・歯ブラシ・かみそり ヘアブラシ・加湿空気清浄機・ドライヤー・シャンプー・リンス・ボディソープ フェイス&ハンドソープ・パジャマ・ポット・湯茶セット・ミネラルウォーター				空調設備	全室個別冷暖房
					電話	外線カット可 内線カット不可
					モーニングコール	フロントにて設定可能
防災設備	非常口(各階:南北両サイド2か所)、非常灯、常備灯(懐中電灯)				貴重品	フロント預かり可能

## 【その他設備】

自動販売機	3階 アルコール・ソフトドリンク 各1台 ※カット不可	館内放送	使用不可
ランドリーコーナー	3階 洗濯機・乾燥機 各3台 有料		
一般車駐車場	ホテル1F/地下 コインパーキングあり(有料:提携駐車場ではありません)		
バス乗降及び駐車場所	乗降:玄関より徒歩2分	バス用駐車場:なし	近隣駐車場 大阪城公園城南バス駐車場
一時避難場所	西天満どんぐり公園		
防災設備	煙感知器・誘導標識・誘導灯・非常電灯・避難経路案内図・自動火災報知設備・漏電火災警報器・非常ベル 消火器・泡消火設備・粉末消火設備・防火扉・非常用エレベーター・非常放送設備・懐中電灯・非常口(各階2ヶ所)		

## 【朝食会場】

	フロア	備考	フロア	備考
アントレーズ	1階	22席(カウンター込)	2階	30席(テーブル)

## 【公共施設】

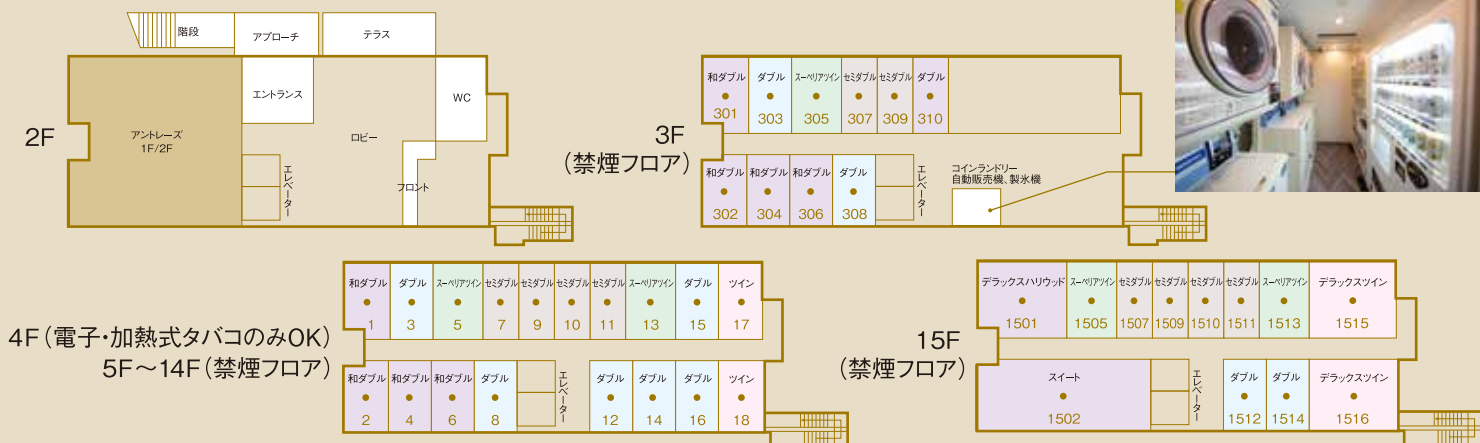
警察署	天満警察署	〒530-0047 大阪市北区西天満1丁目12番12号	tel.06-6363-1234
消防署	大阪市消防局 北消防署	〒530-0013 大阪府大阪市北区茶屋町19-41	tel.06-6372-0119
保健所	大阪市保健所 北部生活衛生監視事務所	〒530-8401 大阪市北区扇町2-1-27	tel.06-6313-9518
医療機関	加納総合病院	〒531-0041 大阪府大阪市北区天神橋7丁目5-5番15号	tel.06-6351-5381
医療機関	北野病院	〒530-8480 大阪府大阪市北区扇町2丁目4-20	tel.06-6312-1221
医療機関	済生会中津病院	〒530-0012 大阪府大阪市北区芝田2丁目10-39	tel.06-6372-0333



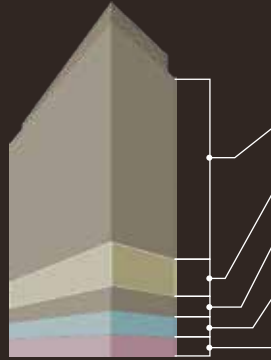
連泊のお客様へ

連泊されるお客様の客室清掃は、タオル・アメニティ・ナイトウェア交換とゴミ箱のみのエコ清掃を行うことで【節水・CO2の削減】という『私たちにできるエコ』を実施して参ります。  
※すべての清掃をご希望の場合は、前日24時までにフロントまでご連絡下さい。

## ／ FLOOR MAP ／



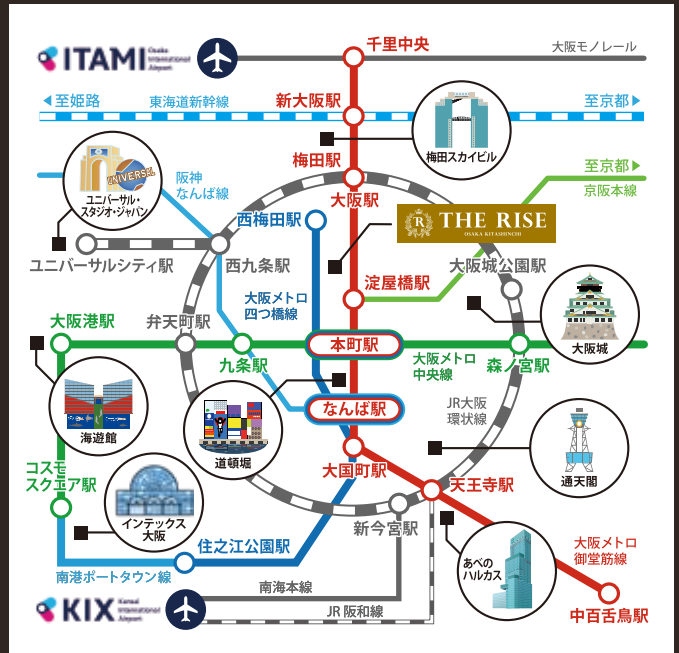
／ FLOOR CONSTITUTION ／



チェックイン 15:00～ ／ チェックアウト ～10:00 総客室数 / 220室

5F～15F	客室 (禁煙フロア)
4F	客室 (電子・加熱式タバコのみOK)
3F	客室 (禁煙フロア) 自動販売機、製水機、コインランドリー
2F	ロビー&フロント、レストラン
1F	レストラン&ケーキショップ

／ ACCESS ／



／ AREA INFO ／

コンビニ	徒歩1分	新梅田街道	徒歩10分
ミニスーパー	徒歩2分	お初天神商店街	徒歩7分
バス乗降場所	徒歩2分	駅ビル地下街	徒歩5分

J R 大阪 駅	中央南口 徒歩約	10分	ライズホテル大阪北新地
J R 北新地 駅	11-43番出口 徒歩約	5分	
阪急大阪梅田 駅	3階南改札口 徒歩約	14分	
阪神大阪梅田 駅	百貨店口 徒歩約	11分	
京阪淀屋橋 駅	14B出口 徒歩約	6分	
京阪大江橋 駅	5番出口 徒歩約	3分	
地下鉄四つ橋線西梅田 駅	11-41番出口 徒歩約	7分	
地下鉄御堂筋線梅田 駅	15番出口 徒歩約	13分	
地下鉄谷町線東梅田 駅	5番出口 徒歩約	10分	
地下鉄御堂筋線淀屋橋 駅	7番出口 徒歩約	6分	

／ SIGHTSEEING SPOT ／

ユニバーサル・スタジオ・ジャパン(USJ)→所要時間16分  
 京都市街地→所要時間30分 難波(道頓堀)→所要時間 20分 神戸市街地→所要時間30分



**THE RISE**  
OSAKA KITASHINCHI

